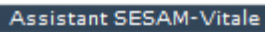




## Module de Télétransmission

Pour accéder au module de télétransmission, cliquez sur  puis sur



Vous obtenez alors l'écran suivant:

Table structure:

Dates	Actes	Codification	RMO	ALD	Montant	Qual. de dépense
Total des honoraires perçus						



## Paramétrage du lecteur de cartes

Cliquez sur Paramètres puis sur Définition d'une clé d'activation

Définir une clé d'activation

N° PS (10 caractères) : 0991824236

Clé (12 caractères) : nb\$pKuLGMtEz

OK Annuler

Ici, saisissez votre n° PS précédé d'un 0 ainsi que la clé d'activation. **Pour obtenir cette clé, contactez la hotline** par email ou par téléphone en vous munissant de votre n° PS.

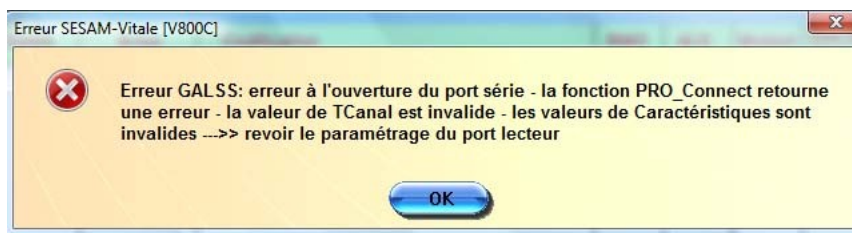
Cliquez sur OK et effectuez une lecture CPS en cliquant sur l'icône



Les informations relatives à votre carte CPS s'affichent:



**Si vous obtenez un message d'erreur comme par exemple:**



**Cliquez sur Paramètres, Recherchez un port lecteur.** Après le test des ports, le logiciel sélectionne un port COM et vous pouvez effectuer une lecture CPS.





## Paramètres de messagerie

Pour la télétransmission, vous devez utiliser **une adresse email dédiée à l'envoi des feuilles de soins électroniques**.

Cliquez sur Paramètres, Choisir le kit de télétransmission.

**En haut débit, quelque soit votre fournisseur, cochez la case Internet:**



Ensuite renseignez les informations relatives à la boîte email utilisée:

## Fournisseurs divers (free, orange, etc...)

N° PS (10 caractères) :	0123456789
Serveur SMTP :	smtp.free.fr
Serveur POP :	pop.free.fr
Login (ou identifiant) :	fse.docteur
Mot de passe associé :	*****
Adresse BAL (facultatif) :	fse.docteur@free.fr



## Wanadoo Santé

Définir le paramétrage utilisateur

N° PS (10 caractères) :	0123456789
Serveur SMTP :	smtp.sante.wanadoo.fr
Serveur POP :	pop.sante.wanadoo.fr
Login (ou identifiant) :	fse.zer56uirta4sr
Mot de passe associé :	*****
Adresse BAL (facultatif) :	fse.zer56uirta4sr@sante.wanadoo.fr

OK Annuler

## Cegetel RSS

Définir le paramétrage utilisateur

N° PS (10 caractères) :	0123456789
Serveur SMTP :	smtp.rss.fr
Serveur POP :	pop.rss.fr
Login (ou identifiant) :	0123456789
Mot de passe associé :	*****
Adresse BAL (facultatif) :	0123456789@rss.fr

OK Annuler



Définir le paramétrage utilisateur

N° PS (10 caractères) :	0123456789
Serveur SMTP :	smtp.atrium.rss.fr
Serveur POP :	pop.atrium.rss.fr
Login (ou identifiant) :	0123456789
Mot de passe associé :	*****
Adresse BAL (facultatif) :	0123456789@cegetel.rss.fr

OK Annuler

Le mot de passe associé correspond au mot de passe utilisé pour ouvrir la boîte email.